



BMW Motorrad



ИНФОРМАЦИЯ О ПРОДУКЦИИ 2018 Г.

**BMW R NINE T PURE.**

MAKE LIFE A RIDE.



# ОБЗОР.

BMW R nineT Pure — это идеальный выбор для любителей лаконичных классических родстеров — спортивных, без лишних деталей и с возможностью индивидуального оформления. Он появился в те времена, когда у мотоциклов еще не было обтекателей. Но в отношении безопасности и эргономики он абсолютно современен. Его хорошо сбалансированная ходовая часть выводит на дорогу 116 Нм крутящего момента, развиваемого оппозитным двигателем с воздушным охлаждением. Он не только знаменует собой в мир Heritage подразделения BMW Motorrad, но и предоставляет простор для модификации в соответствии с желаниями владельца. Изысканные, в том числе обработанные вручную элементы позволяют проявить творческую фантазию.

**ЦВЕТА МОДЕЛЕЙ** \_\_\_\_\_ 4–5

**СЕРИЙНАЯ КОМПЛЕКТАЦИЯ** \_\_\_\_\_ 6–7

**ДОПОЛНИТЕЛЬНОЕ ОБОРУДОВАНИЕ** \_\_\_\_\_ 7

**BMW MOTORRAD SPEZIAL** \_\_\_\_\_ 8–9

**ОРИГИНАЛЬНЫЕ АКСЕССУАРЫ BMW MOTORRAD** \_\_\_\_\_ 10–27

**МОТОЭКИПИРОВКА** \_\_\_\_\_ 28

**ПАКЕТЫ СЕРВИСНОГО И ГАРАНТИЙНОГО  
ОБСЛУЖИВАНИЯ** \_\_\_\_\_ 29

**BMW MOTORRAD SERVICE** \_\_\_\_\_ 30–31



Оригинальные аксессуары BMW частично изображены на примере BMW R nineT Scrambler, BMW R nineT и (или) предшествующих моделей.

Высококачественное водонепроницаемое сиденье отличается бросающейся в глаза аутентичностью поверхности. Поэтому темные джинсы иногда могут оставить на нем след. Такое изменение окраски и другие особенности вполне желательны и создают эффект патины, не являясь дефектом.



## ЦВЕТА МОДЕЛЕЙ.



Цвет: серый Catalano Grey NOY не металл/сиденье, черное/рама, матовая черная





# СЕРИЙНАЯ КОМПЛЕКТАЦИЯ.



### BMW R nineT Pure

Ключ зажигания № 0J11

#### Двигатель/привод

- Двухцилиндровый четырехтактный оппозитный двигатель с воздушно-масляным охлаждением, балансирный вал
- Головка цилиндров с двумя распределительными валами верхнего расположения (DOHC), 4 радиально расположенных клапана
- Рабочий объем: 1170 куб. см
- Номинальная мощность: 81 кВт (110 л. с.) при 7750 об/мин
- Макс. крутящий момент 116 Нм при 6000 об/мин
- Цифровое управление двигателем с отключением подачи топлива при движении накатом и электронным впрыском в коллектор; две свечи зажигания на цилиндр
- Трехступенчатый нейтрализатор с функцией регулировки состава ОГ
- Выхлопная система из нержавеющей стали 2 в 1
- Крышки головок цилиндров из магния
- Шестиступенчатая коробка передач с кулачковыми муфтами, с косозубым зацеплением шестерен
- Карданный привод
- Отвечает требованиям стандарта EU 4 по выхлопам.

<b>Размеры/масса</b>	
• Длина:	2105 мм
• Высота по зеркалам / (ширина по зеркалам):	1240 мм/(900 мм)
• Колесная база:	1493 мм
• Собственная масса мотоцикла, полностью заправленного: <p>Согласно директиве VO(EU)168/2013 со всеми эксплуатационными материалами, с серийной комплектацией и не менее 90<span> </span>% полезного объема бака.</p>	219 кг
• Допустимая полная масса:	430 кг
• Полезная нагрузка (в базовой комплектации):	211 кг
• Полезный объем бака (в том числе резерв):	17 л (ок. 3,5 л)

<b>Ходовые качества/расход топлива</b>	
• Максимальная скорость:	более 200 км/ч
• Расход топлива на 100 км по стандарту WMTC:	5,3 л
• Вид топлива: неэтилированный бензин Super(plus), октановое число 95–98; (антидетонационная регулировка; номинальная мощность приведена для условий эксплуатации на бензине с октановым числом 98); эксплуатация на бензине с октановым числом 91 возможна при установке дополнительного оборудования (SA-№ 639)	

#### Ходовая часть

- Система ABS BMW Motorrad
- Телескопическая вилка, передняя (диаметр 43 мм, ход подвески 125 мм)
- Однорычажный маятник из алюминиевого литья с BMW Motorrad Paralever сзади (ход рессоры 120 мм)
  - Центральная амортизационная стойка, бесступенчатая регулировка натяжения пружины с помощью крючкового ключа
  - Бесступенчатая регулировка амортизации при ходе отбоя
- Двухдисковый передний тормоз с фиксированными четырехпоршневыми тормозными суппортами (диаметр 320 мм)
- Односторонний задний тормоз с двухпоршневым плавающим суппортом (диаметр 265 мм)
- Баттированный руль из алюминия, без стяжки
- Литые пятиспицевые колесные диски (120/70 ZR 17 передний, 180/55 ZR 17 задний)
- Боковая подставка с устройством аварийного прекращения старта.

#### Электрооборудование

- Регулируемая по высоте фара с поверхностью произвольной формы: круглая фара с хромированным кольцом, логотипом BMW и кованым креплением для фары
- Спидометр с цифровым дисплеем: цифровые часы, счетчик расстояния и (двойной) счетчик суточного пробега, индикация средней скорости и среднего расхода топлива; дата проведения сервисного обслуживания и оставшийся пробег до следующего сервисного обслуживания; расстояние в километрах, пройденное с момента индикации резерва; индикация сообщений об ошибке: лампа/система управления двигателем; настройки охранной сигнализации или статус ручек руля с обогревом (при наличии)
- Розетка
- Шина данных CAN с однопроводной системой Single Wire System (SWS)
- Электронный иммобилайзер (EWS)
- Центральный штекер для присоединения диагностического стенда.
- Световая аварийная сигнализация
- Генератор 720 Вт
- Рассеиватели указателей поворота белого цвета и светодиодный задний габаритный огонь с динамическим стоп-сигналом

#### Аксессуары

- Двусоставное сиденье (высота посадки: 805 мм/ длина по внутреннему шву брюк: 1785 мм)
- Резервуар для топлива из листовой стали одного цвета с мотоциклом
- Система одного ключа для всех замков
- Съемные подножки с рамой для пассажира
- Множкратно регулируемые рычаги тормоза и сцепления
- Бортовая литература и бортовые инструменты

#### Особенности

- Демонтируемая для эксплуатации без пассажира рама заднего сиденья

#### Цвета

- Цвет: серый Catalano Grey NOY не металл/сиденье, черное/рама, матовая черная

# ДОПОЛНИТЕЛЬНОЕ ОБОРУДОВАНИЕ.

### Дополнительное оборудование на выбор, без доплаты

- Октановое число 91 SA-№ 639

### Дополнительное оборудование, предлагаемое за доплату

- Система ASC (Automatic Stability Control), отключаемая SA-№ 650
- Отшлифованный вручную бензобак из алюминия с вышлифованным сварным швом SA-№ 17A

Не предлагается в сочетании с лакокрасочным покрытием BMW Motorrad Spezial.
- Отшлифованный вручную алюминиевый бензобак с видимым сварным швом SA-№ 17B

Не предлагается в сочетании с лакокрасочным покрытием BMW Motorrad Spezial.
- Спицованные колеса SA-№ 145
- Выпускной коллектор, хромированный SA-№ 340
- Занижение подвески (высота посадки: 775 мм/ длина по внутреннему шву брюк: 1730 мм) SA-№ 499
- Ручки руля с обогревом SA-№ 519
- Светодиодные указатели поворота белого цвета SA-№ 590
- Система охранной сигнализации SA-№ 603

Бензобаки из алюминия, спицованные колеса, хромированный выпускной коллектор, ручки руля с обогревом, светодиодные указатели поворота и охранная сигнализация могут быть приобретены дополнительно как оригинальные аксессуары BMW Motorrad.

Abbildungen können Sonderausstattungen enthalten.

# BMW MOTORRAD SPEZIAL.

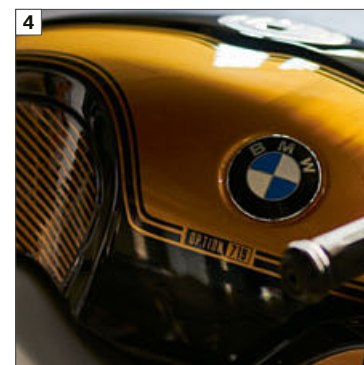


## НЕПОВТОРИМЫЙ ДИЗАЙН И ЛУЧШЕЕ ТЕХНИЧЕСКОЕ ОСНАЩЕНИЕ ДЛЯ BMW R NINE T PURE.

С опцией Option 719 BMW Motorrad Spezial мотоцикл будет отражать индивидуальность владельца уже при поставке с завода. Наши пакеты фрезерованных деталей изготавливаются в трех цветовых вариантах: Classic, Storm и Club Sport, а внимание к деталям придает мотоциклу индивидуальный характер. Специальное окрашивание, выполненное вручную, отлично дополняет дизайн модели. BMW Motorrad Spezial сделает ваш мотоцикл единственным в своем роде еще при покупке.



Все пакеты фрезерованных деталей Option 719 для BMW R nineT Pure включают в себя крышки головки блока цилиндров, пробку маслосливного отверстия, кожух ремня, 5-ступенчатые рычаги ручного тормоза и сцепления, крышки расширительного бачка, крепление для сиденья, подножку для водителя с 12-позиционной регулировкой и подножку для пассажира.



### 1 Пакет фрезерованных деталей Option 719 Classic

Сдержанный элегантный характер: пакет фрезерованных деталей Option 719 Classic выделяется своим лаконичным дизайном. Тщательно обработанные контуры фрезерования и эксклюзивный фирменный знак подчеркнут эстетику мотоцикла. Напыление из анодированного алюминия надежно защищает поверхности от царапин.

SA-№ 796

### 2 Пакет фрезерованных деталей Option 719 Storm

Прочные и мощные: пакет фрезерованных деталей Option 719 Storm привлекает внимание гармоничным сочетанием серых тонов. Кованые алюминиевые элементы изготовлены с особой тщательностью. Фрезерованный фирменный знак подчеркивает эстетику и характер. Напыление из анодированного алюминия защищает поверхности и придает фрезерованным деталям соответствующий цвет.

SA-№ 797

### 3 Пакет фрезерованных деталей Option 719 Club Sport

Темные цвета, благородный внешний вид: фрезерованные детали из пакета Option 719 Club Sport искусно сочетают черный и золотистый цвета. Кованые алюминиевые элементы привлекают изящными контурами фрезерования и фирменным знаком. Напыление из анодированного алюминия окрашивает детали и защищает их поверхность от повреждений.

SA-№ 798

### 4 Цвет: Option 719, черный Black Storm металл/золотистый Aurum\*

Опция Option 719, черный Black Storm металл/золотистый Aurum, включает в себя стальной бензобак цвета «черный Black Storm металл/золотистый Aurum», окрашенный вручную с применением сложных технологий смешивания. В сочетании с крылом переднего колеса цвета «черный Black Storm металл» эта опция подчеркивает лаконичный дизайн мотоцикла.

SA-№ H05

### 5 Цвет: Option 719, черный Black Storm металл/белый Light White не металл

Опция Option 719, черный Black Storm металл/белый Light White не металл, включает в себя стальной бензобак цвета «черный Black Storm металл/белый Light White не металл», загрунтованный и окрашенный вручную. В сочетании с крылом переднего колеса цвета «белый Light White» эта опция подчеркивает лаконичный дизайн мотоцикла.

SA-№ H06

Указанные цены являются розничными и действительны только для заводского монтажа.

\* На иллюстрации специальное лакокрасочное покрытие Option 719 представлено на примере BMW R nineT Racer.





# ОРИГИНАЛЬНЫЕ АКСЕССУАРЫ BMW MOTORRAD.

## ДЕТАЛИ HP.\*

### Навесные детали из карбона HP

Детали HP отличаются эксклюзивным спортивным дизайном, но в то же время очень прочны. Каждая деталь — шедевр. Для тех, кто стремится к совершенству. Навесные детали из карбона — исключительно легкого материала — сочетают в себе особую элегантность и техническое ноу-хау.

Руководство по установке доступно для скачивания на сайте BMW Motorrad.

#### 1 • Переднее карбоновое крыло HP

Установка и (или) выдача разрешения на установку должны выполняться на специализированной СТО, предпочтительно у официального дилера BMW Motorrad.

#### 2 • Карбоновая крышка головки блока цилиндров HP

Установка и (или) выдача разрешения на установку должны выполняться на специализированной СТО, предпочтительно у официального дилера BMW Motorrad.

#### 3 • Карбоновая накладка на насадку всасывающего патрубка HP

(+) Навесные детали

#### 4 • Карбоновая накладка на корпус дроссельного узла HP

(+) Навесные детали

#### 5 • Карбоновая накладка на замок зажигания HP

#### 6 • Карбоновая накладка на заднее сиденье HP

Только для эксплуатации без пассажира. Рекомендуется при демонтаже рамы заднего сиденья. Не предлагается сочетание задней сумки, накладки на заднее сиденье и комфортного сиденья для пассажира.

(+) Обивка заднего сиденья (без иллюстрации)

#### 7 (o) Обивка заднего сиденья Custom

(+) Навесные детали

## ДЕТАЛИ HP.\*

### Спортивный глушитель HP

Высочайший класс: титановый спортивный глушитель HP выделяется своим сочным звуком и привлекательным спортивным дизайном. Глушитель типа Slip-on весит всего 1,8 кг, можно выбрать вариант для низкой или высокой установки. На боковой поверхности выгравирована лазером надпись HP.

Руководство по установке доступно для скачивания на сайте BMW Motorrad. Варианты без рамы сиденья пассажира только для езды без пассажира, для улучшения внешнего вида рекомендуется комбинация с крышкой резьбового соединения основной рамы (в связи с демонтажом рамы сиденья пассажира).

#### 8 • Спортивный глушитель HP

(o) Спортивный глушитель HP, черный (без иллюстрации)

### Варианты установки:

#### 9 • Низкое расположение с рамой заднего сиденья — короткая соединительная труба

#### 9 • Низкое расположение без рамы заднего сиденья — короткая соединительная труба

(+) Навесные детали

#### 10 • Высокое положение без рамы заднего сиденья — длинная соединительная труба

(+) Навесные детали

### Подножки HP для пассажира

Установка и (или) выдача разрешения на установку должны выполняться на специализированной СТО, предпочтительно у официального дилера BMW Motorrad.

#### • Подножки HP для пассажира (без иллюстрации)

#### 11 • Подножки HP для пассажира, черные

\* Оригинальные аксессуары BMW можно приобрести у официальных дилеров BMW Motorrad.

(+) = и: позицию необходимо заказать одновременно;  
(o) = или: позицию можно использовать в качестве альтернативы.

Подробную информацию можно получить у официальных дилеров BMW Motorrad или в Интернете по адресу [www.bmw-motorrad.ru](http://www.bmw-motorrad.ru).



# ОРИГИНАЛЬНЫЕ АКСЕССУАРЫ BMW MOTORRAD.

## РАЗМЕЩЕНИЕ БАГАЖА.\*

### Сумка на бензобак/Сумка на бензобак Leather Edition

В водонепроницаемой сумке на бензобак из парусины (11 л) сочетаются практичность и стиль. Предлагаются два варианта материала и расцветки.

- 1 • Сумка на бензобак, 11 л
- 2 (o) Сумка на бензобак Leather Edition, 11 л
- (+) Навесные детали

### Малая сумка на бензобак/Малая сумка на бензобак Leather Edition

Маленькая стильная сумка из парусины для смартфона и солнцезащитных очков. Предлагаются два варианта материала и расцветки.

- 1 • Малая сумка на бензобак, 1,5 л
- 3 (o) Малая сумка на бензобак Leather Edition, 11 л
- (+) Навесные детали

### Задняя сумка/Задняя сумка Leather Edition

В водонепроницаемой задней сумке из парусины вместимостью 40 л свободно размещается все необходимое для путешествий. Предлагаются два варианта материала и расцветки.

Только для эксплуатации без пассажира.  
 Не предлагается в сочетании с багажником.  
 Не предлагается сочетание задней сумки, накладки на заднее сиденье и комфортного сиденья для пассажира.  
 Не предлагается в сочетании с односоставным сиденьем Scrambler и комфортным сиденьем.  
 Сочетание задней сумки с боковой сумкой (боковыми сумками) невозможно.

- 1 • Задняя сумка, 40 л
- 4 • Задняя сумка Leather Edition, 40 л

## РАЗМЕЩЕНИЕ БАГАЖА.\*

### Боковые сумки/Боковые сумки Leather Edition

Боковые сумки сочетают в себе классический внешний вид и современную крепежную систему. Общая вместимость 23 л позволяет разместить достаточно багажа для длительных и коротких поездок. Предлагаются два варианта материала и расцветки.

Руководство по установке доступно для скачивания на сайте BMW Motorrad. Сочетание задней сумки с боковой сумкой (боковыми сумками) невозможно. Левая боковая сумка предлагается только в сочетании с глушителем низкого расположения.

- 1 • Боковая сумка, правая, 14 л
- 5 (o) Боковая сумка Leather Edition, правая, 14 л
- (+) Навесные детали
- 1 • Боковая сумка, левая, 9 л
- 6 • Боковая сумка Leather Edition, левая, 9 л
- (+) Навесные детали

### 7 Багажник

Классический багажник из нержавеющей стали — идеальный выбор для тех, кто путешествует в одиночку и хочет взять с собой больше багажа.

Только для эксплуатации без пассажира.  
 Руководство по установке доступно для скачивания на сайте BMW Motorrad. Только в сочетании с одноместным сиденьем для установки багажника красного (см. иллюстрацию) или коричневого цвета.  
 Не предлагается в сочетании с задней сумкой.

- Багажник

\* Оригинальные аксессуары BMW можно приобрести у официальных дилеров BMW Motorrad. Информация об индивидуальных ограничениях скорости и полезной нагрузке содержится в руководстве по эксплуатации.

(+) = и: позицию необходимо заказать одновременно;  
 (o) = или: позицию можно использовать в качестве альтернативы.

Подробную информацию можно получить у официальных дилеров BMW Motorrad или в Интернете по адресу [www.bmw-motorrad.ru](http://www.bmw-motorrad.ru).





# ОРИГИНАЛЬНЫЕ АКСЕССУАРЫ BMW MOTORRAD.

## ДИЗАЙН.\*

### BMW Motorrad «Machined Parts»

Каждая из деталей BMW Motorrad Machined Parts обладает уникальным дизайном и притягивает взгляды к BMW R nineT Pure. Разработка дизайна осуществлялась в тесном сотрудничестве с Роландом Сэндсом, калифорнийским дизайнером и законодателем тенденций в области кастомизации. На всех деталях BMW Motorrad Machined Parts можно увидеть надпись by Roland Sands Design. Высококачественные поверхности деталей, изготовленных из алюминия глянцевого черного цвета с выразительными контрастами являются результатом кропотливой, зачастую ручной обработки. Детали BMW Motorrad Machined Parts комбинируются с любыми оригинальными аксессуарами BMW Motorrad, что позволяет превратить BMW R nineT Pure в уникальное изделие.

- 1** • Крышки головок блока цилиндров Machined  
Установка и (или) выдача разрешения на установку должны выполняться на специализированной СТО, предпочтительно у официального дилера BMW Motorrad.
- 2** • Накладка на передний бачок гидравлического тормозного привода Machined  
Установка и (или) выдача разрешения на установку должны выполняться на специализированной СТО, предпочтительно у официального дилера BMW Motorrad.
- Накладка на бачок гидропривода сцепления Machined (без иллюстрации)  
Установка и (или) выдача разрешения на установку должны выполняться на специализированной СТО, предпочтительно у официального дилера BMW Motorrad.
- 3** • Зажим руля Machined  
Установка и (или) выдача разрешения на установку должны выполняться на специализированной СТО, предпочтительно у официального дилера BMW Motorrad.
- 4** • Крышка маслониливного отверстия Machined
- 5** • Кожух ремня Machined  
Установка и (или) выдача разрешения на установку должны выполняться на специализированной СТО, предпочтительно у официального дилера BMW Motorrad.
- 6** • Накладка на фару Machined  
Установка и (или) выдача разрешения на установку должны выполняться на специализированной СТО, предпочтительно у официального дилера BMW Motorrad.
- 7** • Накладка на руль Machined
- 8** • Накладка на заднюю ось Machined
- 9** • Накладка на опору конической угловой передачи Machined
- 10** • Накладка на балансирную опору Machined

## ДИЗАЙН.\*

### 11 Фрезерованные подножки

Подножки, фрезерованные на станке с ЧПУ, не только великолепно выглядят, но и чрезвычайно функциональны. Многочисленные возможности регулировки обеспечивают максимальную эргономичность посадки водителя и идеальные спортивные характеристики.

Установка и (или) выдача разрешения на установку должны выполняться на специализированной СТО, предпочтительно у официального дилера BMW Motorrad.

- Фрезерованные подножки (справа и слева)

(+) Навесные детали

### 12 Фрезерованный рычаг на руле

Регулируемые эргономичные рычаги из черного анодированного алюминия подчеркивают неповторимый облик мотоцикла.

Руководство по установке доступно для скачивания на сайте BMW Motorrad.

- Фрезерованный рычаг на руле

(+) Фрезерованный рычаг сцепления (без иллюстрации)

### Вручную отшлифованный бензобак из алюминия

Оригинальная фактура поверхности придает алюминиевому бензобаку ручной шлифовки элегантный вид. Он изготовлен в соответствии с высокими стандартами BMW и привлекает внимание качественной ручной работой. Также в качестве дополнительного оборудования.

Установка и (или) выдача разрешения на установку должны выполняться на специализированной СТО, предпочтительно у официального дилера BMW Motorrad.

- 13** • Вручную отшлифованный бензобак из алюминия
- 14** (o) Вручную отшлифованный бензобак из алюминия с вышлифованным швом

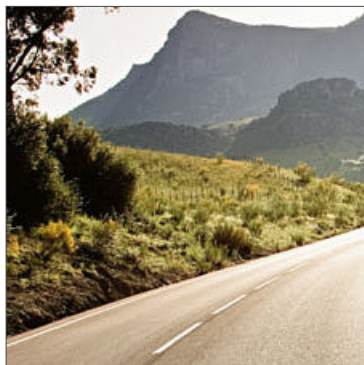
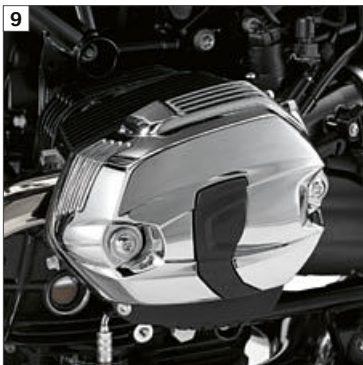
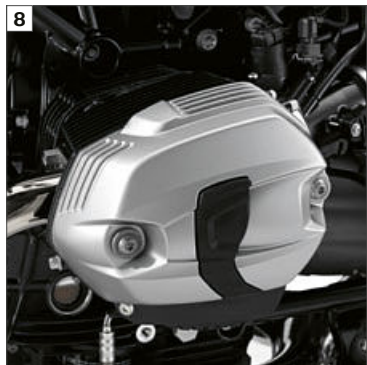
(+) Навесные детали

\* Оригинальные аксессуары BMW можно приобрести у официальных дилеров BMW Motorrad.

(+) = и: позицию необходимо заказать одновременно;  
(o) = или: позицию можно использовать в качестве альтернативы.

Подробную информацию можно получить у официальных дилеров BMW Motorrad или в Интернете по адресу [www.bmw-motorrad.ru](http://www.bmw-motorrad.ru).





# ОРИГИНАЛЬНЫЕ АКСЕССУАРЫ BMW MOTORRAD.

## ДИЗАЙН.\*

### Детали из алюминия BMW Motorrad

Высококачественные детали из алюминия придают индивидуальность каждому мотоциклу. Каждая деталь притягивает взгляд.

Руководство по установке доступно для скачивания на сайте BMW Motorrad. Накладки на заднее сиденье для эксплуатации без пассажира; рекомендуется устанавливать, когда сиденье для пассажира снято. Не предлагается сочетание задней сумки, накладки на заднее сиденье и комфортного сиденья для пассажира.

- 1 • Алюминиевый ветрозащитный щиток, отшлифованный вручную  
(+) Навесные детали
- 2 • Алюминиевые наклейки на радиатор, отшлифованные вручную  
• Алюминиевая наклейка на треугольник рамы, отшлифованная вручную (без иллюстрации)
- 3 • Алюминиевая наклейка на заднее сиденье  
(+) Навесные детали
- 4 • Алюминиевая наклейка на заднее сиденье, отшлифованная вручную  
(+) Обивка заднего сиденья  
(o) Обивка наклейки на заднее сиденье Custom (без иллюстрации)
- 5 (+) Навесные детали

### 6 Крышки головки блока цилиндров 2V-Style

Крышки головки блока цилиндров в стиле ретро придают оппозитному двигателю индивидуальность.

Установка и (или) выдача разрешения на установку должны выполняться на специализированной СТО, предпочтительно у официального дилера BMW Motorrad.

- Крышки головки блока цилиндров 2V-Style (слева и справа)

### Крышки головки блока цилиндров, серебристые, черные или хромированные

Разнообразные виды исполнения крышек головки блока цилиндров позволяют усилить индивидуализацию. Хром, серебро или черный цвет — любой из этих вариантов улучшает визуальный эффект.

Установка и (или) выдача разрешения на установку должны выполняться на специализированной СТО, предпочтительно у официального дилера BMW Motorrad.

- 7 • Крышки головки блока цилиндров, черные (слева и справа)  
(+) Навесные детали
- 8 • Крышки головки блока цилиндров, серебристые (слева и справа)  
(+) Навесные детали

## ДИЗАЙН.\*

- 9 • Крышки головки блока цилиндров, хромированные (слева и справа)  
(+) Навесные детали

### 10 Ветрозащитный щиток Scrambler, альпийский белый

Ветрозащитный щиток в форме классической таблички для стартового номера стильно выглядит и защищает от встречного ветра.

Руководство по установке доступно для скачивания на сайте BMW Motorrad. На изображении представлен BMW R nineT Scrambler.

- Ветрозащитный щиток Scrambler, альпийский белый  
(+) Навесные детали

### 11 Табличка под стартовый номер, альпийский белый

Дизайн напоминает таблички под стартовый номер в стиле ретро.

Руководство по установке доступно для скачивания на сайте BMW Motorrad. На изображении представлен BMW R nineT Scrambler.

- Табличка под стартовый номер, альпийский белый  
(o) Табличка под стартовый номер, альпийский белый (для спортивного глушителя HP верхнего расположения)

### 12 Тахометр с бортовым компьютером

Тахометр с индикатором включенной передачи и бортовым компьютером помогут держать все под контролем.

Установка и (или) выдача разрешения на установку должны выполняться на специализированной СТО, предпочтительно у официального дилера BMW Motorrad.

- Тахометр с бортовым компьютером  
(+) Хромированное крепление двойной приборной панели, матовое  
(O) Крепление двойной приборной панели, черное  
Подходит к корпусу серийного спидометра.

### 13 Хромированный корпус приборной панели, матовый

Хромированный матовый корпус приборной панели придает мотоциклу еще более элегантный вид.

Установка и (или) выдача разрешения на установку должны выполняться на специализированной СТО, предпочтительно у официального дилера BMW Motorrad.

Для лучшего вида рекомендуется также заменить корпус серийного спидометра (заказать 2). Он отлично вписывается в себя и серийный спидометр, и опциональный тахометр.

- Хромированный корпус приборной панели, матовый

\* Оригинальные аксессуары BMW можно приобрести у официальных дилеров BMW Motorrad.

(+) = и: позицию необходимо заказать одновременно;  
(o) = или: позицию можно использовать в качестве альтернативы.

Подробную информацию можно получить у официальных дилеров BMW Motorrad или в Интернете по адресу [www.bmw-motorrad.ru](http://www.bmw-motorrad.ru).





# ОРИГИНАЛЬНЫЕ АКСЕССУАРЫ BMW MOTORRAD.

## ДИЗАЙН.\*

### Накладка на замок зажигания, серый гранит

Накладка на замок зажигания в цвете серый гранит — стильный цветовой акцент.

Руководство по установке доступно для скачивания на сайте BMW Motorrad.

- Накладка на замок зажигания, серый гранит (без иллюстрации)

### 1 Накладки на ручки руля

Накладки на ручки руля BMW R nineT серебристого цвета подчеркнут индивидуальный характер мотоцикла.

Руководство по установке доступно для скачивания на сайте BMW Motorrad.

- Верхний кожух руля R nineT (левая и правая) (+) Навесные детали

### 2 Эмблема Classic

Эмблема Classic напоминает о старых добрых временах и создает идеальный образ в стиле Heritage.

Установка и (или) выдача разрешения на установку должны выполняться на специализированной СТО, предпочтительно у официального дилера BMW Motorrad.

- Эмблема Classic (+) Навесные детали

### 3 Накладки под колени

Эргономичные накладки под колени, выполненные из черной резины, защищают бензобак от царапин.

Руководство по установке доступно для скачивания на сайте BMW Motorrad.

- Накладки под колени

### 4 Спицованные колеса R nineT

Высококачественные спицованные колеса BMW R nineT идеально дополняют классический дизайн в стиле Heritage. Также в качестве дополнительного оборудования.

Установка и (или) выдача разрешения на установку должны выполняться на специализированной СТО, предпочтительно у официального дилера BMW Motorrad. На изображении представлен BMW R nineT.

- Спицованные колеса R nineT (спереди и сзади) (+) Навесные детали

## ДИЗАЙН.\*

### 5 Задний глушитель R nineT

Стильная особенность: высококачественный двухпоточный серийный глушитель BMW R nineT можно установить на любые другие модели серии Heritage.

Установка и (или) выдача разрешения на установку должны выполняться на специализированной СТО, предпочтительно у официального дилера BMW Motorrad.

- Задний глушитель R nineT

### 6 Задний глушитель Scrambler

Двухпоточный серийный глушитель Scrambler подходит также для других моделей серии Heritage.

Установка и (или) выдача разрешения на установку должны выполняться на специализированной СТО, предпочтительно у официального дилера BMW Motorrad. Только в сочетании с рамой заднего сиденья или с креплением для глушителя Scrambler (без рамы заднего сиденья).

Для улучшения внешнего вида при демонтаже рамы заднего сиденья рекомендуется комбинация с крышкой резьбового соединения основной рамы. На изображении представлен BMW R nineT Scrambler.

- Задний глушитель Scrambler (+) Навесные детали

### 7 Крышка резьбового соединения основной рамы

Крышка резьбового соединения основной рамы — элегантное решение при снятой раме заднего сиденья. Для этой цели открытое соединение основной рамы закрывается алюминиевой двойной гильзой.

Только для эксплуатации без пассажира. Руководство по установке доступно для скачивания на сайте BMW Motorrad. Рекомендуется устанавливать при снятой раме сиденья пассажира (необходимо заказывать 2 шт. при низком расположении и 1 шт. при высоком).

- Крышка резьбового соединения основной рамы (1 штука)

### 8 Выпускной коллектор, хромированный

Хромированный выпускной коллектор придает серийному глушителю или спортивному глушителю HP особый вид.

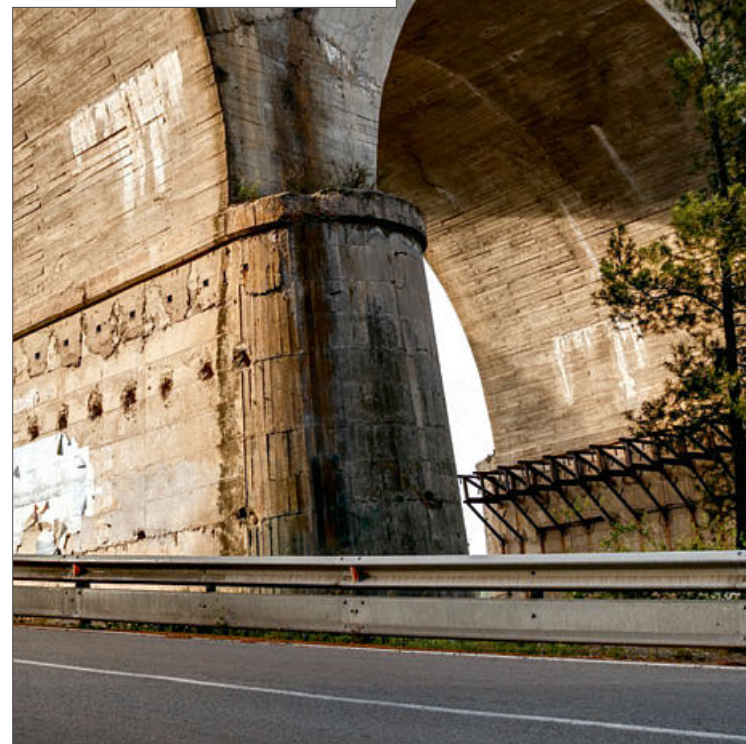
Установка и (или) выдача разрешения на установку должны выполняться на специализированной СТО, предпочтительно у официального дилера BMW Motorrad.

- Выпускной коллектор, хромированный

\* Оригинальные аксессуары BMW можно приобрести у официальных дилеров BMW Motorrad.

(+) = и: позицию необходимо заказать одновременно;  
(o) = или: позицию можно использовать в качестве альтернативы.





# ОРИГИНАЛЬНЫЕ АКСЕССУАРЫ BMW MOTORRAD.

## ДИЗАЙН.\*

### 1 Светодиодные указатели поворота

Блестящий выход: элегантные светодиодные указатели поворота с белыми рассеивателями впечатляют изящным дизайном и современными световыми технологиями. Они срабатывают значительно быстрее, чем лампы накаливания, и практически не подвержены износу. Весомый аргумент для безопасности дорожного движения. Также в качестве дополнительного оборудования.

Установка и (или) выдача разрешения на установку должны выполняться на специализированной СТО, предпочтительно у официального дилера BMW Motorrad.

- Светодиодные указатели поворота (спереди и сзади)

(+) Навесные детали

## ЭРГОНОМИКА И КОМФОРТ.

### 2 Одноместное сиденье Scrambler, коричневый Saddle Brown

Классическое одноместное сиденье Scrambler характерного коричневого цвета Saddle Brown — стильное решение для тех, кто любит ездить один.

Только для эксплуатации без пассажира. Руководство по установке доступно для скачивания на сайте BMW Motorrad. Не предлагается в сочетании с задней сумкой. На изображении представлен BMW R nineT Scrambler.

- Одноместное сиденье Scrambler, коричневый Saddle Brown

(+) Навесные детали

### Одноместное сиденье под установку багажника, красное или коричневое

Руководство по установке доступно для скачивания на сайте BMW Motorrad. Только в сочетании с багажником.

- Одноместное сиденье под установку багажника, красное (рис. см. на стр. 12)

### 3 (o) Одноместное сиденье под установку багажника, коричневое

### Сиденье водителя R nineT, черное

Сиденье водителя R nineT черного цвета подчеркивает классический стиль модели.

Только в сочетании с сиденьем для пассажира BMW R nineT или комфортным сиденьем для пассажира.

- Сиденье водителя R nineT, черное (без иллюстрации)

(+) Навесные детали

## ЭРГОНОМИКА И КОМФОРТ.\*

### 4 Сиденье водителя Custom, черное

Индивидуальный штрих для вашего мотоцикла — черное водительское сиденье Custom с поперечными строчками и деталями под алькантару.

Только в сочетании с сиденьем для пассажира BMW R nineT или комфортным сиденьем для пассажира.

Не предлагается в сочетании со спортивным глушителем HP в высоком положении установки (длинная соединительная труба).

- Сиденье водителя Custom, черное

(+) Навесные детали

### 5 Комфортное сиденье для пассажира, черное

Комфортное сиденье для пассажира шире и мягче стандартного, поэтому поездка для вашего спутника станет еще удобнее.

Не предлагается сочетание задней сумки, накладки на заднее сиденье и комфортного сиденья для пассажира.

Только в сочетании с сиденьями водителя BMW R nineT и Custom (индивидуализированное сиденье водителя), не предлагается без рамы заднего сиденья.

- Комфортное сиденье для пассажира, черное

(+) Навесные детали

### Верхняя перемычка для амортизирующих труб с коротким рулем и тахометром (без иллюстрации)

Короткий руль придает мотоциклу спортивный облик, а водитель может сидеть, наклонившись к переднему колесу.

Установка и (или) выдача разрешения на установку должны выполняться на специализированной СТО, предпочтительно у официального дилера BMW Motorrad. В целях повышения эргономичности рекомендуем установить фрезерованные подножки для водителя.

- Верхняя перемычка для амортизирующих труб с коротким рулем и тахометром

### 6 Комплект для дооснащения системой обогрева ручек

Как приятно, когда руки теплые. Об этом позаботится система обогрева ручек руля с двухступенчатой регулировкой, которая помогает держать пальцы рук в тепле. Также в качестве дополнительного оборудования.

Установка и (или) выдача разрешения на установку должны выполняться на специализированной СТО, предпочтительно у официального дилера BMW Motorrad.

- Комплект для дооснащения системой обогрева ручек

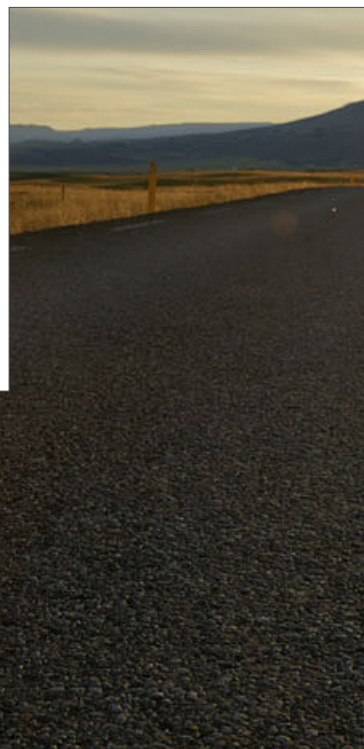
(+) Навесные детали

\* Оригинальные аксессуары BMW можно приобрести у официальных дилеров BMW Motorrad.

(+) = и: позицию необходимо заказать одновременно;  
(o) = или: позицию можно использовать в качестве альтернативы.

Подробную информацию можно получить у официальных дилеров BMW Motorrad или в Интернете по адресу [www.bmw-motorrad.ru](http://www.bmw-motorrad.ru).





# ОРИГИНАЛЬНЫЕ АКСЕССУАРЫ BMW MOTORRAD.

## НАВИГАЦИЯ И КОММУНИКАЦИЯ.\*

### Навигационные системы BMW Motorrad

Всегда хочется знать свое местоположение или предстоящий маршрут. Навигационные устройства BMW Motorrad всегда укажут верный путь. Разработанные специально для мотоциклистов, они легко устанавливаются, ими можно управлять, не снимая перчаток, и они, конечно же, располагают функцией Lifetime Map Update (бесплатное обновление карт).

Navigator VI — выгодное приобретение не только для любителей долгих поездок. Планировать маршрут невероятно просто, к тому же устройство обладает рядом дополнительных функций, с которыми любая поездка подарит массу впечатлений. Пятидюймовый сенсорный экран водонепроницаем и хорошо просматривается даже под прямыми солнечными лучами — важные данные всегда будут перед глазами.

Интеллектуальный навигатор BMW Motorrad Navigator Street с хорошо читаемым дисплеем 4,3" подключается к коммуникационной системе BMW Motorrad с помощью Bluetooth® и удивляет множеством удобных функций.

Навигационные системы BMW Motorrad предлагаются только в сочетании с держателем для навигационных систем BMW Motorrad.

- 1 • BMW Motorrad Navigator VI
- BMW Motorrad Navigator VI (без картографических данных)  
(+) Держатель Mount Cradle с 4 кнопками
- 2 • BMW Motorrad Navigator Street

### 3 Держатель для навигационных систем BMW Motorrad

держатель для систем навигации BMW Motorrad надежно фиксируется в зажимном блоке руля или на трубе колонки рулевого управления в поле зрения водителя.

Руководство по установке доступно для скачивания на сайте BMW Motorrad. Не предлагается в сочетании с верхней перемычкой для амортизирующих труб и коротким рулем.

- Держатель для систем навигации BMW Motorrad  
(+) Навесные детали

### Комплект Car Kit для навигатора BMW Motorrad Navigator VI (без иллюстрации)

Комплект Car Kit (опция) позволяет использовать и заряжать BMW Motorrad Navigator VI в автомобиле.

- Комплект Car Kit для навигатора BMW Motorrad Navigator VI

## НАВИГАЦИЯ И КОММУНИКАЦИЯ.\*

### 4 Smartphone Cradle BMW Motorrad

Прочный держатель BMW Motorrad надежно удержит и защитит ваш смартфон. Вы сможете использовать функции навигации и поиска информации онлайн в пути. Благодаря удобной подзарядке смартфон всегда готов к работе даже в длительных поездках.

Только в сочетании с держателем для навигационных систем BMW Motorrad.

- BMW Motorrad Smartphone Cradle

### 5 Зарядное устройство с двумя USB-разъемами

Энергия с вами! С этим устройством вы можете во время поездки одновременно заряжать от розетки на 12 В два мобильных устройства — смартфон, мобильный телефон, MP3-плеер, планшет, цифровую камеру. Автоматическая идентификация метода зарядки всех ходовых смартфонов обеспечивает очень быструю зарядку с максимальным зарядным током до 2 x 2 ампер.

- Зарядное устройство с двумя USB-разъемами BMW Motorrad, с кабелем 60 см
- Зарядное устройство с двумя USB-разъемами BMW Motorrad, с кабелем 120 см

### USB-адаптер BMW

Только в сочетании с зарядным устройством с двумя USB-разъемами.

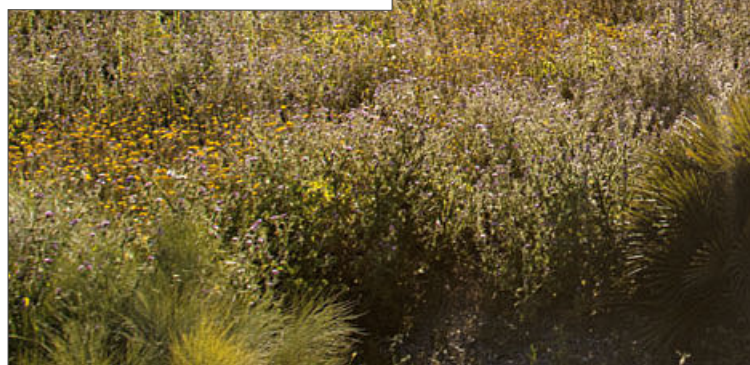
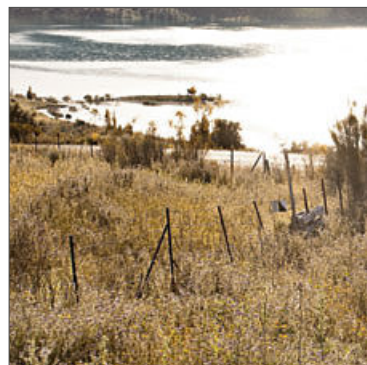
- USB-адаптер BMW Lightning (без иллюстрации)
- USB-адаптер BMW с разъемом Micro-USB (без иллюстрации)

\* Оригинальные аксессуары BMW можно приобрести у официальных дилеров BMW Motorrad.

Подробную информацию можно получить у официальных дилеров BMW Motorrad или в Интернете по адресу [www.bmw-motorrad.ru](http://www.bmw-motorrad.ru).

(+) = и: позицию необходимо заказать одновременно;  
(o) = или: позицию можно использовать в качестве альтернативы.





# ОРИГИНАЛЬНЫЕ АКСЕССУАРЫ BMW MOTORRAD.

## БЕЗОПАСНОСТЬ.\*

**1 Пластиковая защита крышки головки блока цилиндров**  
 Защита крышки головки блока цилиндров из стеклопластика предотвращает повреждение головки блока цилиндров и подчеркивает стильный вид оппозитного двигателя.  
 Руководство по установке доступно для скачивания на сайте BMW Motorrad.

- Пластиковая защита крышки головки блока цилиндров

**2 Алюминиевая защита крышки головки блока цилиндров**  
 Защита крышки головки блока цилиндров из анодированного алюминия защищает головку блока цилиндров от повреждений и украшает мотоцикл.  
 Руководство по установке доступно для скачивания на сайте BMW Motorrad.

- Алюминиевая защита крышки головки цилиндра

**3 Защита для рук**  
 Защищает руки от ветра и непогоды, а на бездорожье — от веток и щебня.  
 Руководство по установке доступно для скачивания на сайте BMW Motorrad.

- Защита для рук (слева и справа)

**4 Защитная решетка на фару**  
 Решетка защищает фару от повреждений щебнем или ветками при движении по бездорожью.  
 Руководство по установке доступно для скачивания на сайте BMW Motorrad.  
 Допуск только для поездок по бездорожью (без допуска для дорожного движения).

- Защитная решетка на фару

**5 Стопорная пробка маслониливного отверстия**  
 Компактность в сочетании с эффективностью: выточенная из алюминия стопорная пробка защищает от несанкционированного доступа.  
 • Стопорная пробка маслониливного отверстия

### Комплект для дооснащения системой охранной сигнализации (без иллюстрации)

Система охранной сигнализации реагирует на изменение положения и колебания хорошо слышимым звуковым сигналом и мигающим световым сигналом.  
 Также в качестве дополнительного оборудования.

Установка и (или) выдача разрешения на установку должны выполняться на специализированной СТО, предпочтительно у официального дилера BMW Motorrad.

- Комплект дооснащения системой охранной сигнализации

(+) Навесные детали

Подробную информацию можно получить у официальных дилеров BMW Motorrad или в Интернете по адресу [www.bmw-motorrad.ru](http://www.bmw-motorrad.ru).

## БЕЗОПАСНОСТЬ.\*

**6 Замок на тормозной диск с системой охранной сигнализации**  
 Двойная защита от кражи: замок на тормозной диск с системой охранной сигнализации — идеальная защита от кражи в пути. Замок из закаленной стали надежно защищает от манипуляций и благодаря компактным размерам не занимает много места при хранении. Система охранной сигнализации реагирует на малейшие движения и колебания звуковым сигналом тревоги.

- Замок на тормозной диск с системой охранной сигнализации

### Автомобильная аптечка (без иллюстрации)

Компактная водонепроницаемая упаковка. Кроме того, большая аптечка соответствует стандарту DIN для мотоциклетных аптечек.

- Большая аптечка
- Малая аптечка

## ТЕХНИЧЕСКОЕ ОБСЛУЖИВАНИЕ И РЕМОНТ.

**7 Многофункциональный инструмент**  
 Как во время поездок, так и дома этот практичный помощник является просто неотъемлемой частью оборудования каждого мотоциклиста. Благодаря своей функциональности, легкости и удобству многофункциональный инструмент BMW Motorrad позволяет проводить самому простые работы по ремонту и уходу, а также адаптацию эргономических характеристик мотоцикла.

- Многофункциональный инструмент

**8 Ножной мини-насос**  
 Универсальный воздушный насос, оборудованный цифровым манометром, имеет в сложенном состоянии компактные размеры. Практичен для контроля давления в шинах во время поездок.

- Ножной мини-насос

\* Оригинальные аксессуары BMW можно приобрести у официальных дилеров BMW Motorrad.

(+) = и: позицию необходимо заказать одновременно;  
 (o) = или: позицию можно использовать в качестве альтернативы.





# ОРИГИНАЛЬНЫЕ АКСЕССУАРЫ BMW MOTORRAD.

## ТЕХНИЧЕСКОЕ ОБСЛУЖИВАНИЕ И РЕМОНТ.\*

### Дорожный набор для корректировки давления в шинах (без иллюстрации)

- Дорожный набор для корректировки давления в шинах

### 1 Коврик для мотоцикла

Высококачественный коврик защищает поверхность под мотоциклом от грязи, а также масляных и бензиновых пятен.

- Коврик для мотоцикла

### Светодиодный фонарик (без иллюстрации)

Небольшой, прочный и надежный: Мощный светодиодный фонарик выдает силу света свыше 80 люменов и может перезаряжаться до 3000 раз. С адаптером для розеток на 12 В.

- Светодиодный фонарик

### 2 Зарядное устройство BMW Motorrad

Зарядное устройство с микропроцессорным управлением для «мокрых» и не требующих обслуживания свинцовых батарей 12 В. Подсоединение к бортовой розетке, дополнительно имеется адаптерный кабель для зарядки через полюс батареи.

- Зарядное устройство для аккумуляторной батареи BMW Motorrad

### 3 Чехол для мотоцикла

Водонепроницаемый тент защищает мотоцикл под открытым небом от влажности, грязи и других погодных явлений.

- Защитный тент для мотоцикла

### Инструкция по ремонту (без иллюстрации)

Наглядная инструкция по ремонту и обслуживанию.

- Инструкция по ремонту, DVD

### 4 Original BMW Engine Oil ADVANTEC

Оригинальное моторное масло BMW для доливки.

- Оригинальное моторное масло BMW ADVANTEC Pro 15W-50, 1 л
- Оригинальное моторное масло BMW ADVANTEC Pro 15W-50, 500 мл

## ШИНЫ.\*

### Шины (без иллюстрации)

Важнейший компонент, обеспечивающий контакт мотоцикла с дорогой. Эти шины прошли испытания на BMW Motorrad и гарантируют наилучшие ходовые характеристики. По всем вопросам, связанным с шинами, в частности с приобретением новых шин, вы можете обратиться к официальным дилерам BMW Motorrad, которые предоставят вам подробную информацию о шинах для соответствующей модели мотоцикла BMW.

## ОРИГИНАЛЬНЫЕ ПРОДУКТЫ ПО УХОДУ ЗА МОТОЦИКЛОМ BMW.

### 5 Оригинальные продукты по уходу за мотоциклом BMW (изображения слева направо)

Продукты BMW Care Products отвечают самым высоким требованиям подразделения BMW Motorrad. Они были разработаны специально для мотоциклов BMW, позволяют максимально долго сохранять хороший внешний вид и способствуют сохранению потребительских свойств и безопасности мотоцикла.

- Средство по уходу за сиденьем (для гладкой искусственной кожи), 50 мл
- Спрей для ухода за двигателем, 300 мл (без иллюстрации)
- Средство для чистки мотоцикла, 500 мл
- Очиститель пятен от насекомых, 500 мл
- Средство для очистки дисков, 500 мл
- Полироль для придания блеска, 250 мл
- Гель для душа Body + Bike, 250 мл
- Паста для полировки металла, 75 мл

### 6 Комплект для ухода за мотоциклом

Все, что необходимо для красивого и ухоженного мотоцикла: очиститель пятен от насекомых, средство для очистки мотоцикла и дисков, полироль для придания блеска, специальное моющее средство, 3 пробника геля для душа Body + Bike (по 20 мл), губка (130 x 105 x 40 мм) и микрофибровая салфетка (40 x 40 мм) в практичном многоразовом ведре 10 л.

- Комплект для ухода за мотоциклом

\* Оригинальные аксессуары BMW можно приобрести у официальных дилеров BMW Motorrad.

(+) = и: позицию необходимо заказать одновременно;  
(o) = или: позицию можно использовать в качестве альтернативы.

Подробную информацию можно получить у официальных дилеров BMW Motorrad или в Интернете по адресу [www.bmw-motorrad.ru](http://www.bmw-motorrad.ru).



# МОТОЭКИПИРОВКА.



**1 Куртка SanDiego**  
Ride with Style — классическая комбинация ткани с восковой пропиткой и износоустойчивой кожи отлично подходит для летних месяцев. И не только во время поездок на мотоцикле, так как плечевые и локтевые протекторы легко снимаются. Высокий уровень комфорта и карманы для всего, что необходимо. Оптимальный спутник на каждый день.

**2 Брюки CityDenim**  
Свободный покрой, снимаемые снаружи NPL-протекторы, прочный смесовый материал из хлопка и CORDURA — в мгновение ока мотобрюки превращаются в свободные и стильные джинсы для досуга.

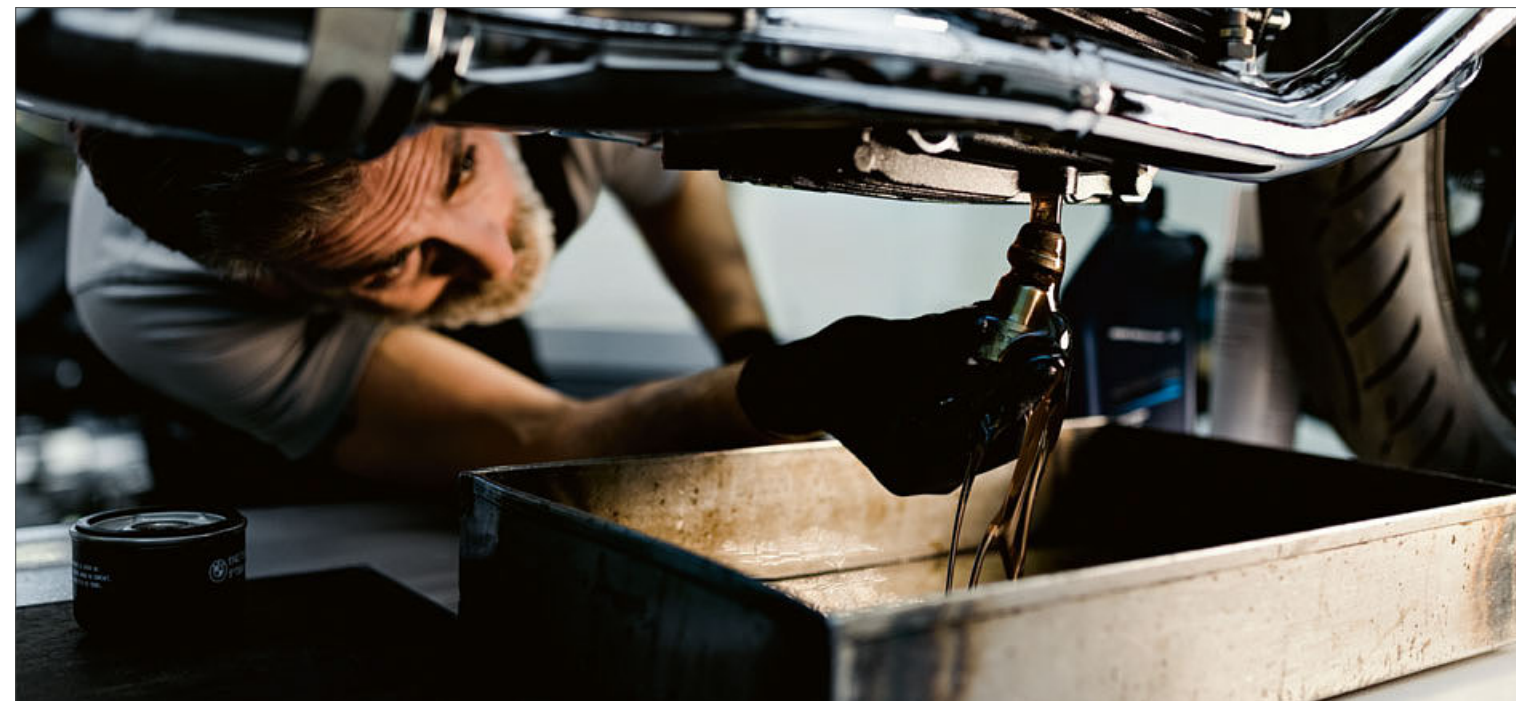
**3 Перчатки Rockster**  
Легкие кожаные перчатки Rockster идеально подходят для теплых дней. Перфорация по бокам обеспечивает отличную вентиляцию, а ладонная часть без подкладки — уверенный хват.

**4 Сапоги Urban**  
Эти сапоги с коротким голенищем предлагают все, что необходимо для мотосапог. Специальная гидрофобная пропитка придает им водоотталкивающие свойства, но при этом сапоги способны дышать. Пятка и мысок — с усилением, а эластичная вставка на наружной стороне голенища обеспечивает удобную ширину.

Эту и другую мотоэкипировку вы можете приобрести у официальных дилеров BMW Motorrad или на сайте [www.bmw-motorrad.ru](http://www.bmw-motorrad.ru).



# ПАКЕТЫ СЕРВИСНЫХ УСЛУГ И ГАРАНТИЙНОГО ОБСЛУЖИВАНИЯ.



## BMW Motorrad Service Inclusive

С пакетом услуг BMW Motorrad Service Inclusive вашему мотоциклу будет обеспечен лучший уход. Оригинальные детали BMW Motorrad, оригинальное моторное масло BMW ADVANTEC, а также сервис и диагностика на специализированном предприятии BMW Motorrad гарантируют сохранение потребительских свойств и долгий срок службы. Выбрав пакет услуг «все включено» BMW Motorrad, вы платите фиксированную сумму только один раз и наслаждаетесь выгодой приобретения и обслуживанием у официальных дилеров BMW Motorrad по всему миру.

## Пакеты Service Inclusive\*

• Пакет Oil Inclusive на 3 года/30 000 км	SA-Nº 7A0
• Пакет Oil Inclusive на 5 лет/50 000 км	SA-Nº 7A1
• Пакет Service Inclusive на 3 года/30 000 км	SA-Nº 7A2
• Пакет Service Inclusive на 5 лет/50 000 км	SA-Nº 7A3
• Пакет Service Inclusive Plus на 3 года/30 000 км	SA-Nº 7A4
• Пакет Service Inclusive Plus на 5 лет/50 000 км	SA-Nº 7A5

\* Пакеты Oil Inclusive и Service Inclusive действительны для новых и подержанных мотоциклов BMW не старше 10 лет. Все пакеты BMW Motorrad Service Inclusive Plus могут приобретаться в течение трех месяцев после начала официального срока гарантии. Пакеты продления гарантии BMW Motorrad действуют без ограничений по километражу.

## Продление гарантии BMW Motorrad

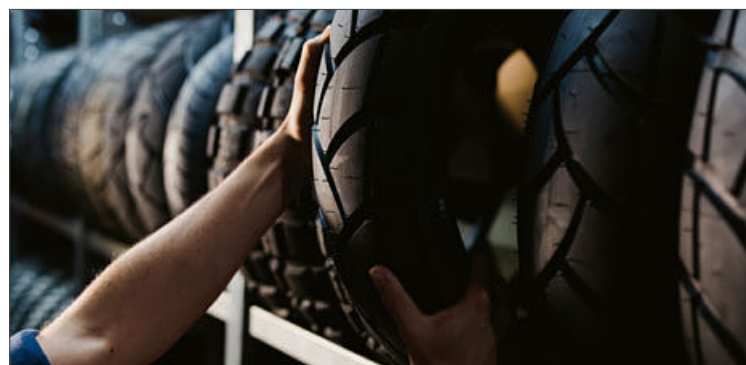
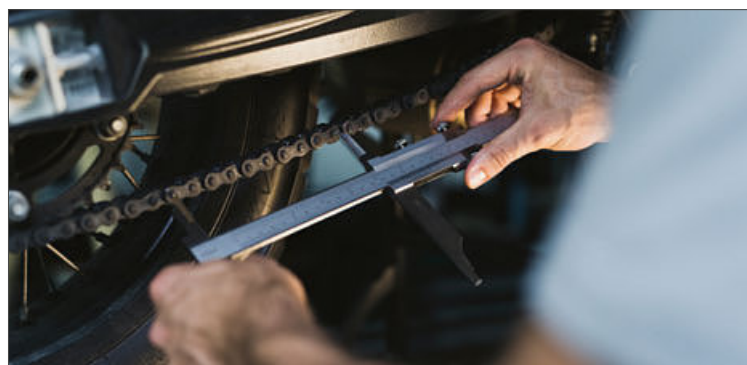
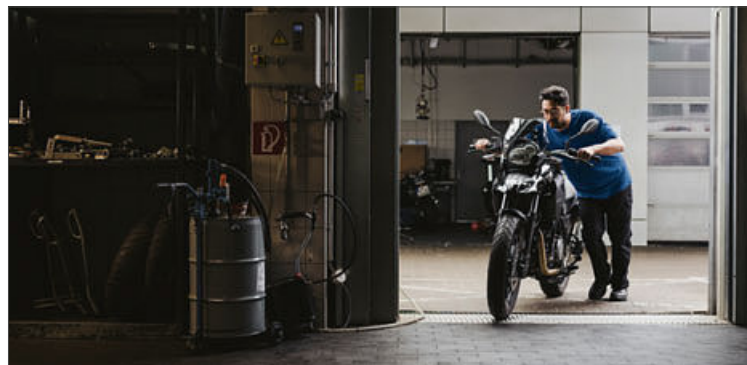
Беззаботная езда еще дольше. Оформите продление гарантии BMW Motorrad и забудьте о расходах на ремонт, обусловленный дефектами транспортного средства. Общая продолжительность до пяти лет. Диагностика и ремонт на специализированном предприятии BMW Motorrad с использованием исключительно оригинальных деталей BMW Motorrad гарантируют неограниченное удовольствие от вождения и сохранение потребительских свойств. В том числе для возможной перепродажи. Подробную информацию запрашивайте у официального дилера BMW Motorrad.

## Пакеты для продления гарантии\*

• Продление гарантии + 1 год	SA-Nº 7A6
• Продление гарантии + 2 года	SA-Nº 7A7
• Продление гарантии + 3 года	SA-Nº 7A8

Доступны для приобретения в течение трех месяцев после начала официального срока гарантии.





## СЕРВИСНОЕ ОБСЛУЖИВАНИЕ ОТ BMW MOTORRAD.

### Сервисное обслуживание от BMW Motorrad

С помощью обширной сети сервисных центров подразделение BMW Motorrad обеспечивает оптимальный уход за вашим мотоциклом. В одной только Германии действуют более 140 сервисных центров BMW. А тем, кто любит путешествовать по далеким странам, будет приятно узнать, что такие центры имеются также более чем в 100 странах мира. Они известны отличным качеством обслуживания: надежностью и быстротой предоставления запчастей, компетентностью консультаций, а также высоким уровнем технического сервиса и ремонта, о чем говорят результаты тестов независимых журналов.

### BMW Motorrad в сети Интернет

Вся информация на веб-сайте — [bmw-motorrad.ru](http://bmw-motorrad.ru). Откройте для себя виртуальный центр BMW Motorrad VirtualCenter — наш виртуальный выставочный зал. Там вы можете ознакомиться, например, с конфигуратором BikeConfigurator, который поможет собрать ваш индивидуальный мотоцикл мечты. Вы также можете в режиме онлайн сделать запрос и согласовать время и дату пробной поездки, а также заказать актуальные буклеты.

Любители путешествий наверняка найдут много интересного для себя в Travel Point: [bmw-motorrad.ru/travelpoint](http://bmw-motorrad.ru/travelpoint).

А в Rider's Point представлена полная информация о мотоэкипировке BMW Motorrad: [bmw-motorrad.ru/riderspoint](http://bmw-motorrad.ru/riderspoint)

### Услуги по обеспечению альтернативной мобильности BMW Motorrad

BMW Motorrad устанавливает новые стандарты — в том числе в области сервиса. К ним относятся, например, мобильные услуги BMW Motorrad. Благодаря бесплатному обширному предложению мобильных услуг вы надежно защищены на случай аварии. Круглосуточно, 365 дней в году. И независимо от того, приобретаете ли вы новый или подержанный мотоцикл.

Мобильные услуги BMW Motorrad обеспечивают неограниченную мобильность. Не только на территории своей страны, но и за ее пределами. Во время поездок по странам Европы вам также будет оказана профессиональная помощь. Квалифицированные специалисты сделают все, чтобы на месте восстановить способность вашего мотоцикла BMW продолжить путешествие. А если это окажется невозможным, на время ремонта мы предоставим вам транспортное средство в рамках услуг по обеспечению мобильности BMW Motorrad. Вы обязательно доберетесь до пункта назначения.

Подробная информация у официальных дилеров BMW Motorrad и на сайте [bmw-motorrad.ru](http://bmw-motorrad.ru).

### BMW Financial Services

Свобода на двух колесах. BMW Financial Services — ваш партнер для достижения безграничного удовольствия от езды. Услуги в области финансирования сравнимы с мотоциклом мечты: индивидуальные решения всегда являются самыми оптимальными. Особенно, когда речь идет о вашей мобильности.

### Финансирование

Виды финансирования BMW Financial Services предоставляют все преимущества индивидуального решения.

### Базовое финансирование BMW

Срок кредита (от 12 до 72 месяцев), первоначальный взнос и размер выплат рассчитываются в соответствии с вашим бюджетом. Свое индивидуальное предложение вы получите непосредственно у официального дилера BMW Motorrad.

### Целевое финансирование BMW

Этот вид финансирования поможет вам сохранить финансовую свободу. Сначала вы выплачиваете первоначальный взнос. В течение срока действия договора (от 12 до 54 месяцев) вам гарантированы минимальные месячные выплаты. Оставшаяся сумма, так называемый целевой взнос, подлежит оплате в конце срока кредита.

### BMW Select

BMW Select дает почувствовать, что такое полная свобода. Вы можете воспользоваться преимуществами гибкой концепции финансирования — удобными сроками действия договора (от 12 до 47 месяцев) с низкими ежемесячными платежами, так как регулярные месячные выплаты зависят от использования мотоцикла. К концу срока действия договора вам предоставляется свобода выбора и три опции — по истечении этого срока вы принимаете решение о том, остается ли мотоцикл у вас, продолжите ли вы финансирование или вернете мотоцикл официальному дилеру BMW.

### Лизинг BMW

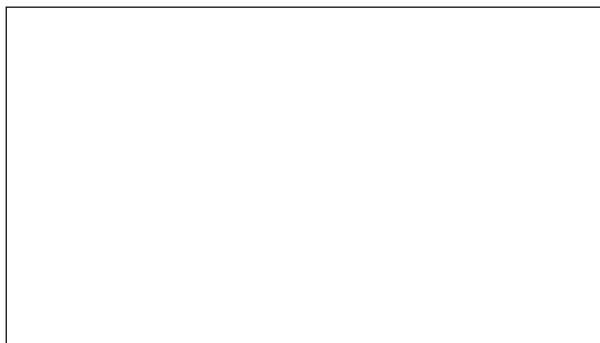
Прекрасный способ сэкономить деньги. Вместо общей суммы оплате подлежат только месячные взносы. Размер лизинговых выплат вы определяете просто устанавливая срок действия договора, пробег и, при желании, дополнительную лизинговую выплату.



# **MAKE YOUR DREAM A REALITY WITH 3ASY RIDE.**

**BMW Financial Services.** В BMW Financial Services мы разрабатываем индивидуальные программы финансирования для исполнения вашей мечты. Подробную информацию вы можете получить у консультанта BMW Financial Services на сайте [bmw-motorrad.ru/3asyride](http://bmw-motorrad.ru/3asyride).

**BMW MOTORRAD  
3ASY RIDE**



Мы сохраняем за собой право на исправление опечаток, неточностей и внесение изменений. На иллюстрациях могут быть изображены мотоциклы с дополнительным оборудованием без указания на его наличие.

© BMW Motorrad, UX-VB-1, Мюнхен, Германия. Перепечатка, полная или частичная, допускается только с письменного разрешения BMW AG, Мюнхен. Каталог отпечатан на бумаге, отбеленной без применения хлора.